

2021年の相場展望

長期低迷を脱するか？日本の市場

立花証券株式会社
取締役副社長 廣瀬千春

立花証券
Webサイト



2021年新春講演会資料

本日お伝えする内容



◆ 株高を誘引する3つの背景

- マネーの動き
- 景気循環
- 業績の回復

◆ リスクへの目配せ

- VIXと長期金利

◆ 2021年株式市場イメージ

- 目標値は？

◆ 資料編

- コロナの状況
- 主体別売買動向
- 個人投資家数は
- 相場格言・実践録特選など

◆ 物色の方向

- バリュースコア見直し
- ポートフォリオ3作戦
- 成長株スクリーニング
- テーマ（タチバナ・ウィークリーから）

立花証券
Webサイト





Tachibana Securities

立花月報一面銘柄パフォーマンス 2020年

発行月	コード	銘柄名	騰落	高値騰落
4月	6920	レーザーテック	167.3%	167.3%
4月	4185	J S R	85.9%	91.4%
3月	4568	第一三共	51.7%	69.5%
9月	3182	オイシックスラ大地	49.5%	92.3%
6月	6594	日本電産	47.4%	54.3%
9月	1893	五洋建	37.1%	40.2%
3月	6544	J E S H D	32.7%	32.7%
5月	5706	三井金	31.7%	35.9%
9月	6701	NEC	30.4%	47.3%
10月	6145	N I T T O K U	25.7%	31.6%
4月	2607	不二製油G	23.1%	45.8%
6月	6407	C K D	21.8%	31.8%
3月	3436	S U M C O	20.2%	31.9%
1月	2264	森永乳	18.1%	33.7%
5月	9104	商船三井	18.0%	19.9%
12月	7729	東精密	18.0%	25.3%
8月	4443	S a n s a n	13.9%	31.8%
7月	4187	大有機化	13.4%	13.7%
2月	5714	D O W A	13.2%	15.8%
12月	5803	フジクラ	12.3%	15.1%
1月	3134	H a m e e	12.0%	48.7%
11月	8056	日ユニシス	11.3%	11.4%
1月	4205	日ゼオン	10.7%	11.3%
7月	2737	トーメンデバ	7.9%	44.3%
5月	4912	ライオン	7.4%	21.4%
4月	6250	やまびこ	6.3%	23.5%

発行月	コード	銘柄名	騰落	高値騰落
11月	1980	ダイダン	6.0%	6.0%
8月	3288	オープンハウス	5.7%	21.1%
5月	1954	日工営	3.3%	21.4%
9月	7581	サイゼリヤ	-0.2%	15.4%
11月	4443	S a n s a n	-0.3%	5.0%
3月	3182	オイシックスラ大地	-1.9%	7.4%
10月	5105	T O Y O T I R E	-2.9%	14.4%
12月	6103	オークマ	-4.6%	3.6%
12月	2871	ニチレイ	-6.9%	2.4%
7月	3046	J I N S H D	-7.5%	21.1%
7月	4480	メドレー	-7.9%	49.5%
1月	4043	トクヤマ	-7.9%	12.2%
11月	3925	ダブルスタンダード	-9.1%	7.0%
1月	6656	I N S P E C	-10.5%	13.8%
8月	6194	アトラエ	-12.1%	11.2%
6月	2267	ヤクルト	-13.0%	23.7%
1月	6768	タムラ製	-16.0%	8.1%
6月	2267	ヤクルト	-16.3%	14.2%
10月	6368	オルガノ	-17.2%	7.2%
2月	3031	ラクーンHD	-18.7%	22.7%
10月	5741	U A C J	-24.5%	0.7%
1月	7259	アイシン精機	-24.5%	0.5%
1月	7518	ネットワン	-24.7%	-17.2%
2月	8940	インテリックス	-27.7%	-21.4%
8月	7034	プロレドパートナーズ	-30.6%	19.4%
2月	6444	サンデンHD	-49.3%	-1.7%

2021/1/8

発行日から2020年12月30日まで

3

2021年新春講演会資料

立花証券
Webサイト

新春講演会銘柄パフォーマンス 2020年



Tachibana Securities

順位	コード	銘柄	騰落	高値	高値騰落
1	3491	G A T E C H	134.7%	3995	200.0%
2	4369	トリケミカル	93.4%	16930	96.6%
3	3769	G M O P G	85.0%	15110	102.0%
4	3038	神戸物産	69.4%	3710	97.6%
5	4307	N R I	60.4%	3735	62.2%
6	4568	第一三共	50.7%	3948	68.3%
7	6951	日電子	49.2%	4945	51.7%
9	4185	J S R	44.9%	2959	49.2%
8	6976	太陽誘電	43.7%	4890	45.3%
10	6255	N P C	35.7%	1029	83.8%
11	8056	日ユニシス	18.6%	4075	19.7%
14	1926	ライトエ	16.5%	1827	17.3%
12	7729	東精密	16.2%	5150	23.4%
13	6250	やまびこ	12.4%	1506	30.6%
16	6098	リクルートHD	6.0%	4906	20.3%

順位	コード	銘柄	騰落	高値騰落
15	1813	不動テトラ	3.6%	6.7%
17	3626	T I S	-1.4%	11.1%
18	3046	J I N S H D	-6.9%	22.0%
19	2267	ヤクルト	-11.7%	25.6%
20	5388	クニミネ工業	-15.1%	9.3%
22	1954	日工営	-21.0%	3.6%
21	7259	アイシン精機	-22.1%	3.6%
23	5741	U A C J	-23.7%	1.7%
25	6531	リファインパース	-24.1%	83.2%
24	7581	サイゼリヤ	-27.3%	7.2%
26	6194	アトラエ	-27.4%	8.0%
27	4666	パーク24	-32.3%	7.6%
28	3479	T K P	-35.3%	4.4%
29	5282	ジオスター	-37.5%	7.6%

2021/1/8

株価2020年1月6日から12月30日まで

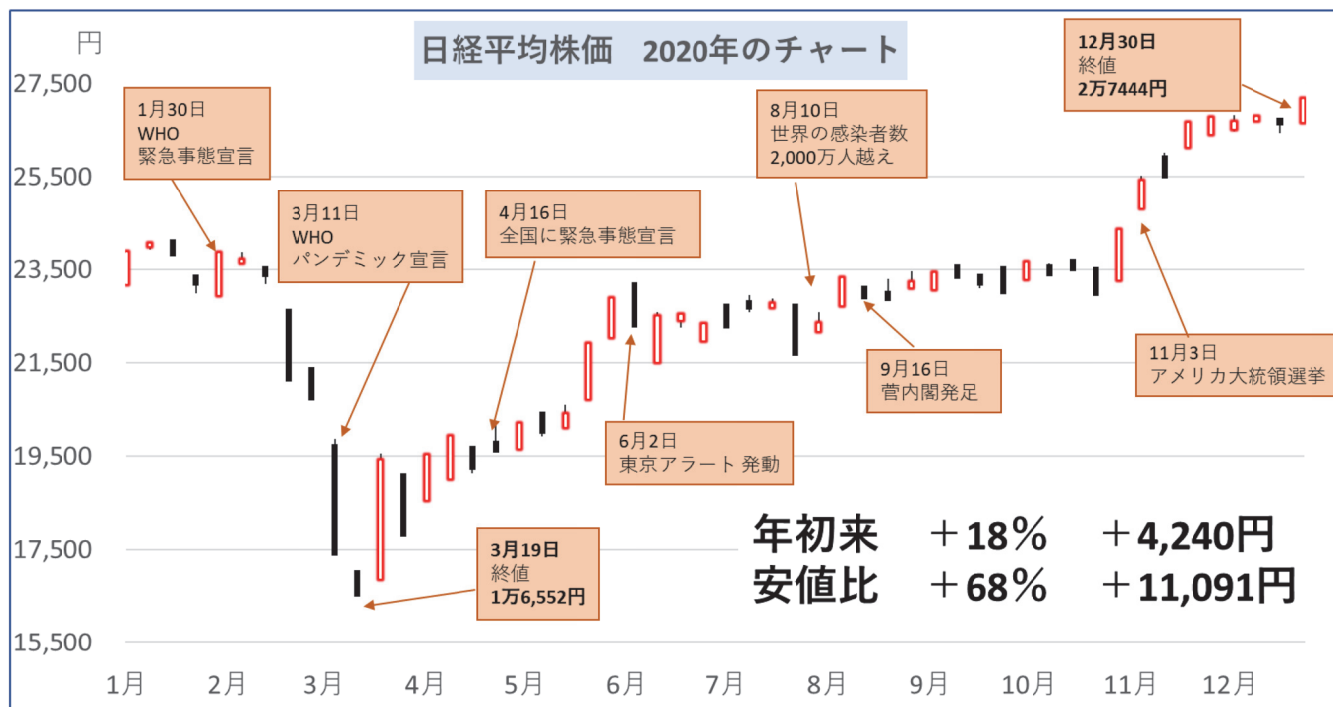
4

2021年新春講演会資料

立花証券
Webサイト

2020年の動き

「コロナ禍の神風？」



立花証券 Webサイト

2021/1/8

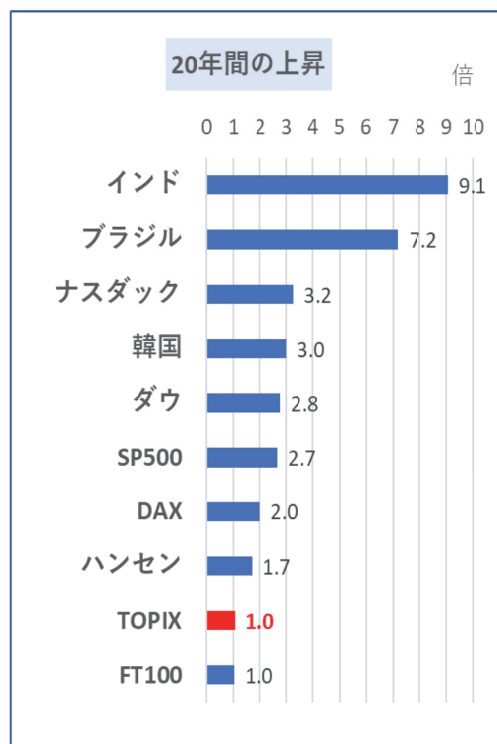
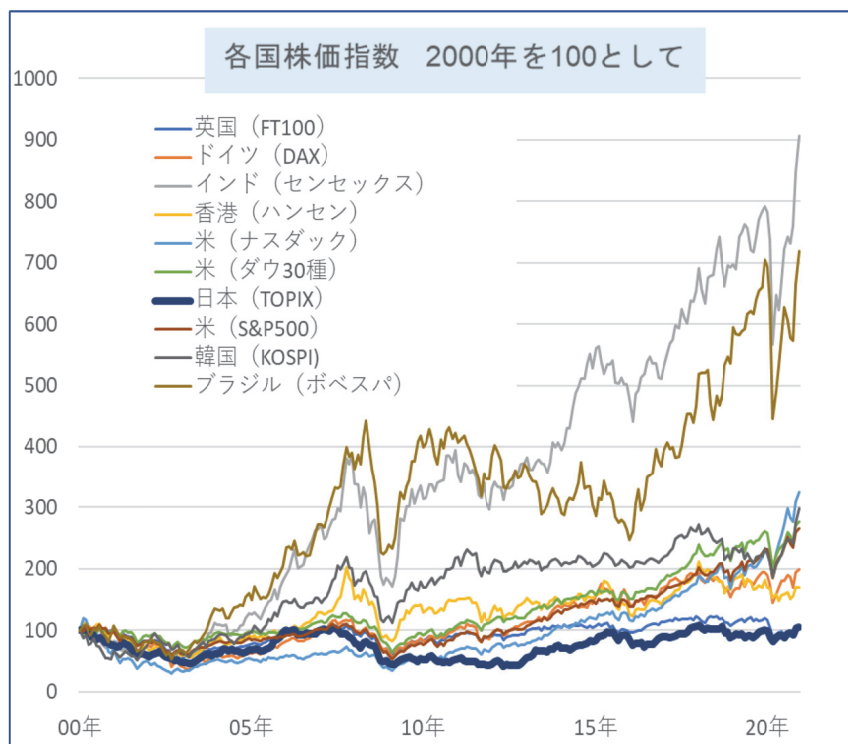
データ：時事PRIME

5



海外株との比較

「長期低迷！の日本株」



立花証券 Webサイト

2021/1/8

データ：Bloomberg

6



長期チャート TOPIXの「鉄の天井」



2021/1/8

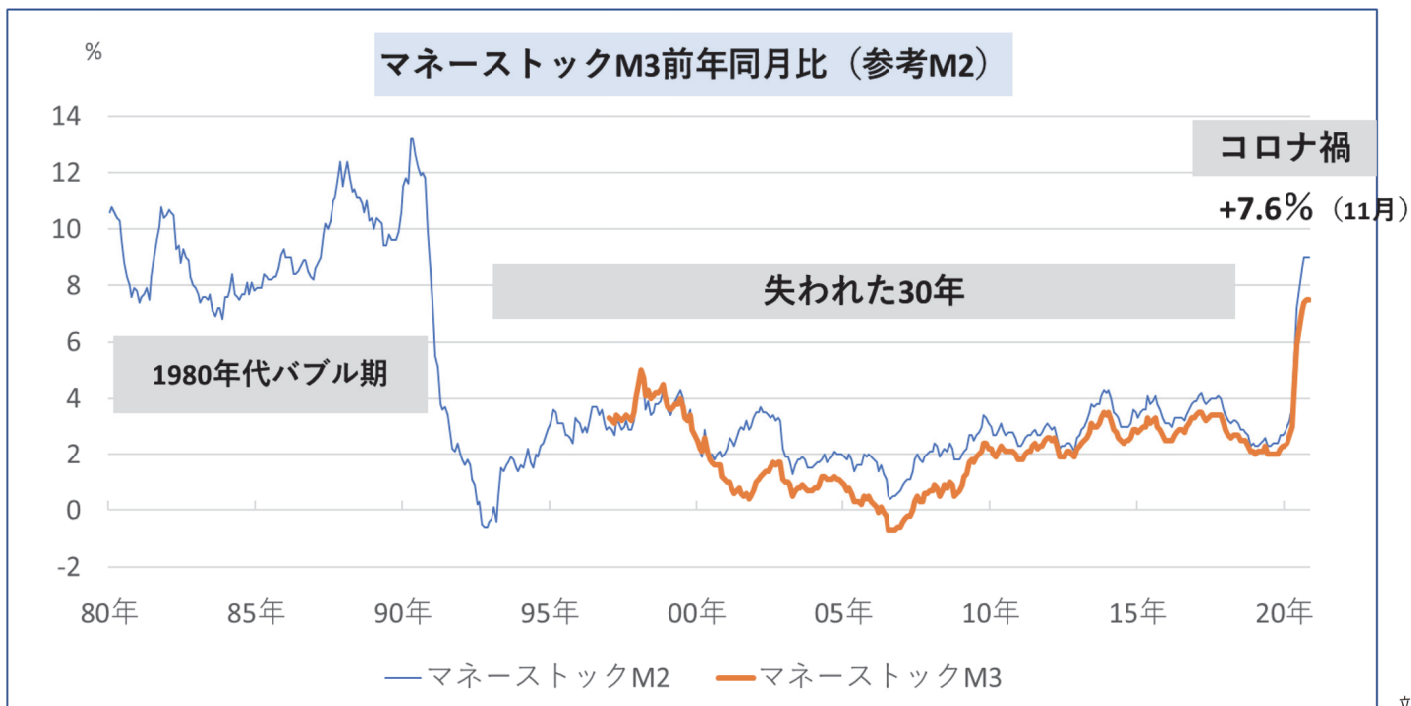
データ：時事PRIME

7

立花証券
Webサイト



コロナ禍株高の背景① お金の流れ「呼び水」



2021/1/8

データ：日銀

8

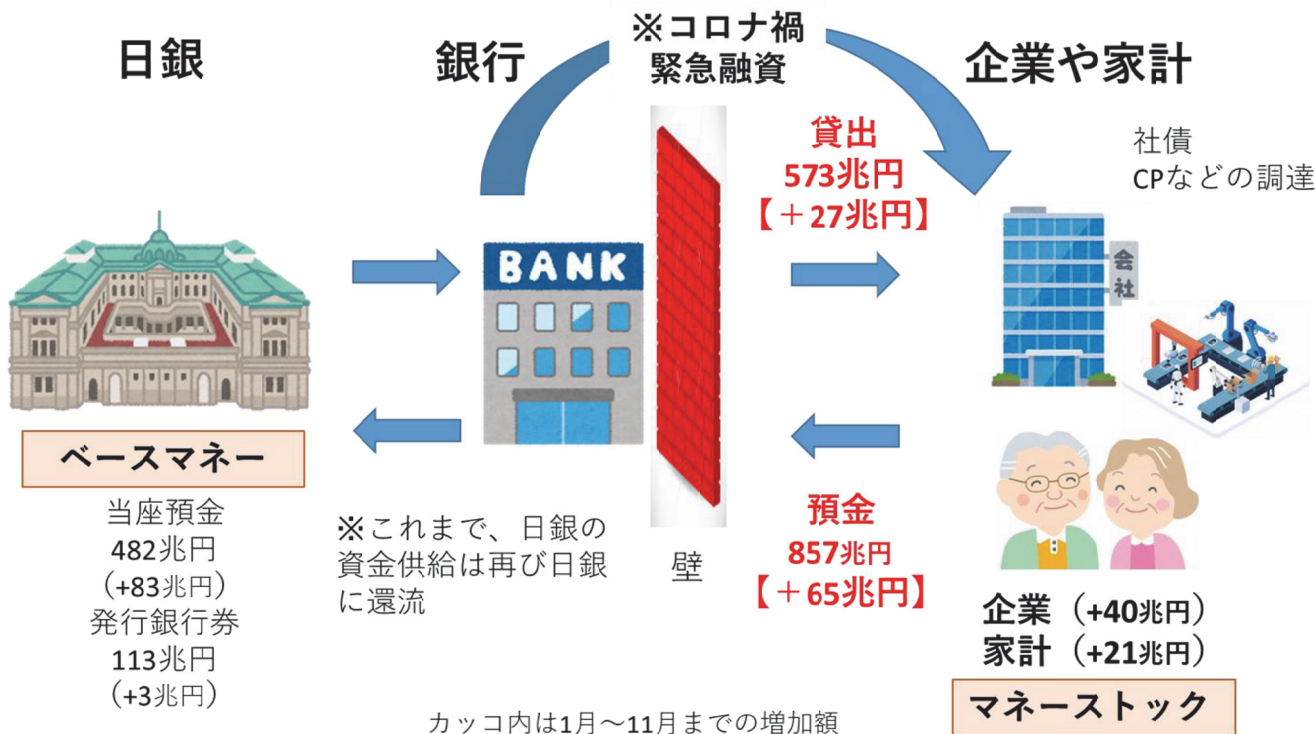
立花証券
Webサイト





Tachibana Securities

コロナ禍株高の背景① 「壁を乗り越えたお金」



立花証券 Webサイト



9

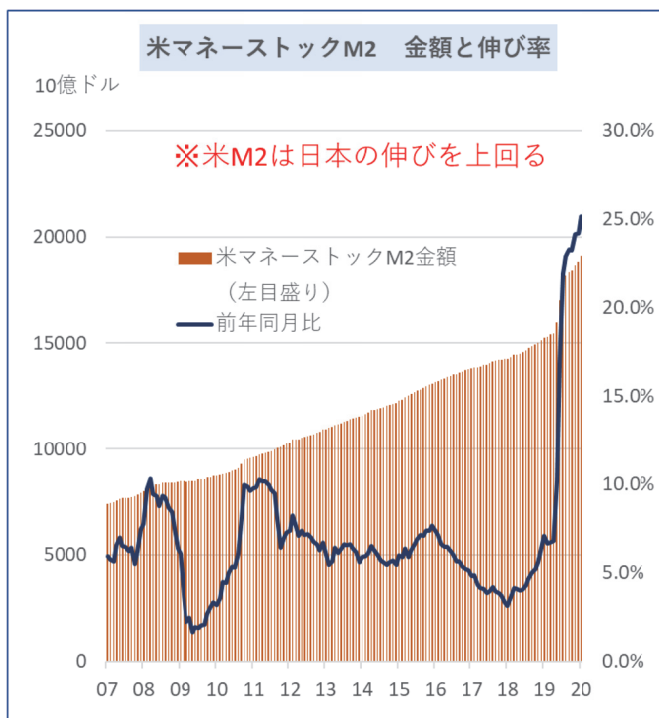
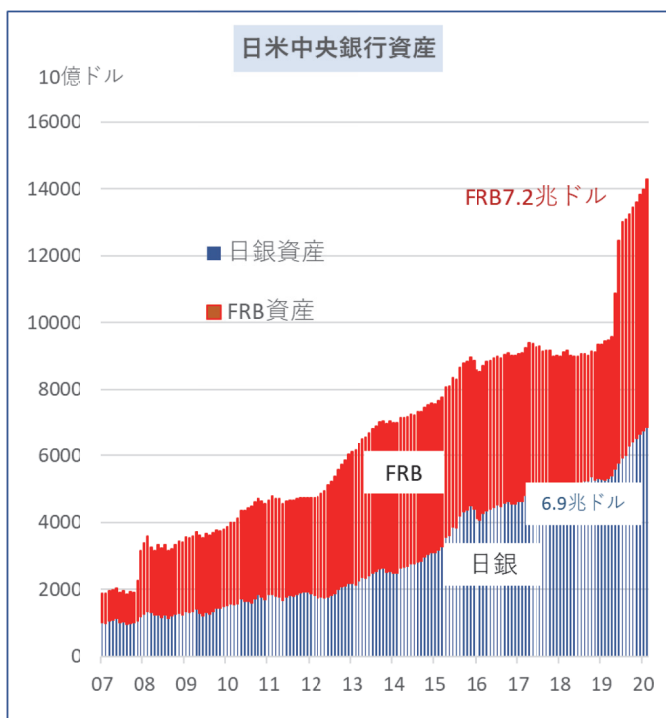
2021/1/8

2021年新春講演会資料

コロナ禍株高の背景① 「パウエルFRB議長の手腕」



Tachibana Securities



立花証券 Webサイト



10

2021/1/8

日銀資産はドルベース

データ：Bloomberg

2021年新春講演会資料

	財政出動規模	GDP比	コメント
世界	11兆ドル	8%	6月時点
世界	13兆ドル	9.5%	12月時点 (金融支援含む)
米国	4兆ドル	20%	現金給付 (1人最大600ドル) 第4弾を議会可決
日本	2.4兆ドル	49%	12月8日に追加対策を決定。脱炭素、DXなど経済対策に重点
うち真水	0.9兆ドル	16%	1次補正28兆円、2次補正33兆円、3次補正20兆円、+21年度予算案10兆円
ドイツ	1.5兆ドル	39%	中長期作では電気自動車購入、気候変動やデジタル化を重視
英国	0.7兆ドル	26%	グリーン産業革命を唱え、再生エネルギー促進など注力
中国	0.9兆ドル	6%	大規模な対策はなし

先進国の政府債務

リーマン危機時	89%
第2次世界大戦時	124%
コロナ危機	125%

立花証券 Webサイト

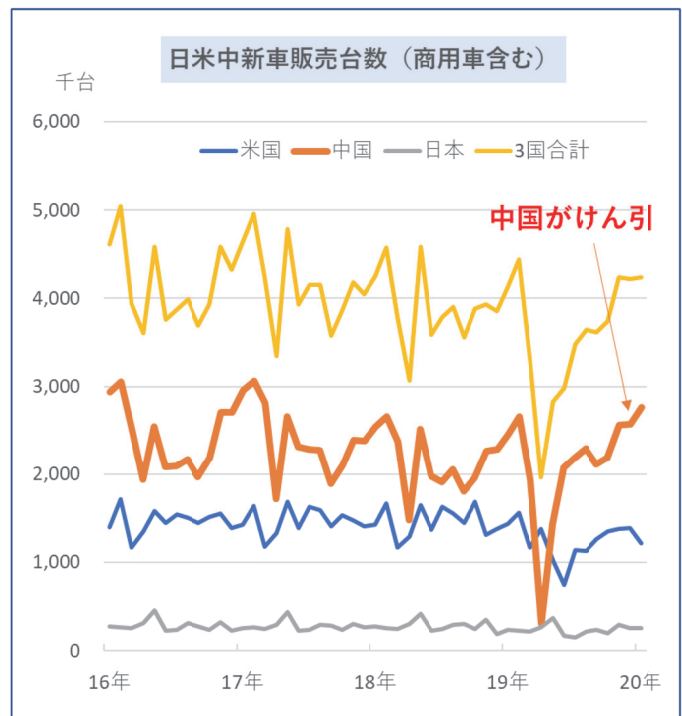
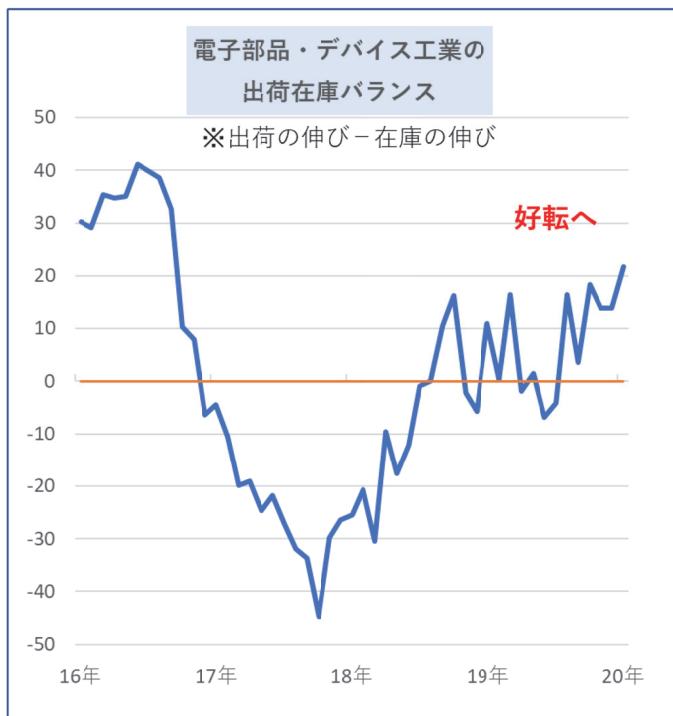


2021/1/8

各種報道より作成

||

コロナ禍株高の背景② 景気「一部で回復始まる」



立花証券 Webサイト



2021/1/8

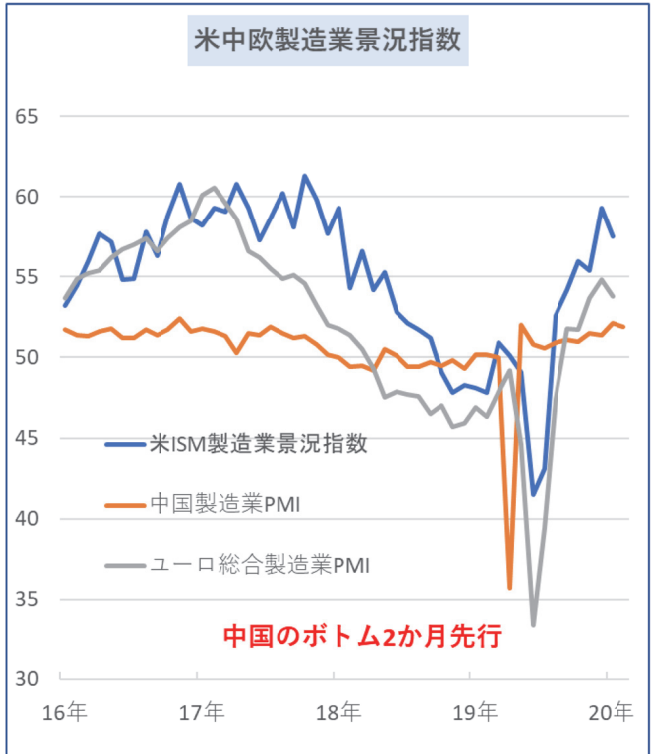
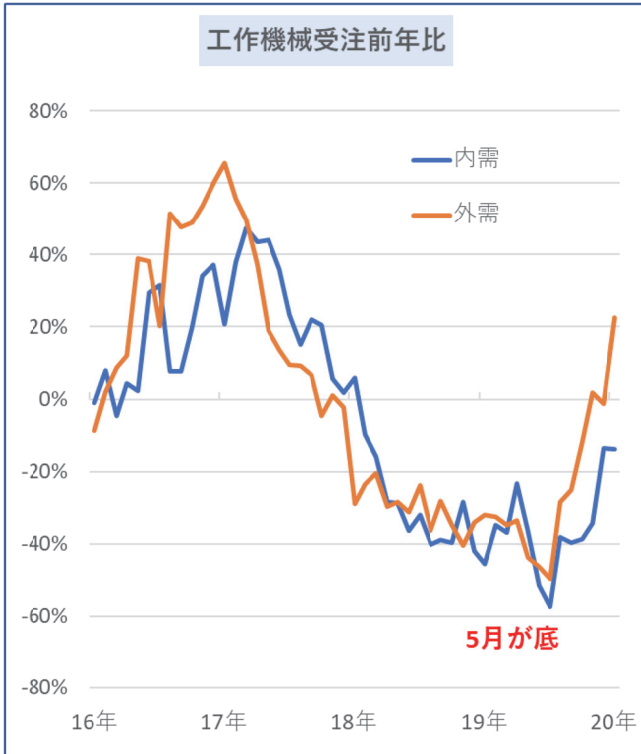
データ：経済産業省HP、Bloomberg

12

コロナ禍株高の背景② 景気「一部で回復始まる」



Tachibana Securities



立花証券 Webサイト



2021/1/8

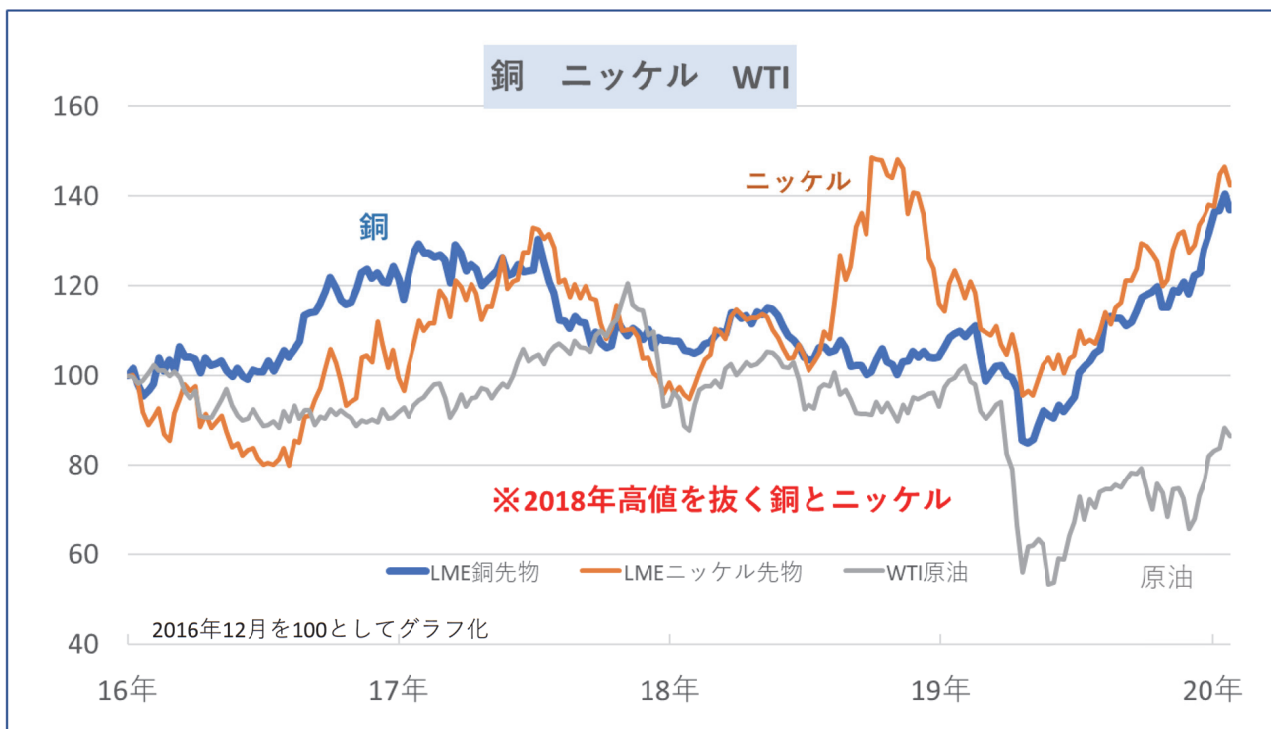
データ：日本工作機械工業会、Bloomberg

13

コロナ禍株高の背景② 「ドクターカッパー」



Tachibana Securities



立花証券 Webサイト



2021/1/8

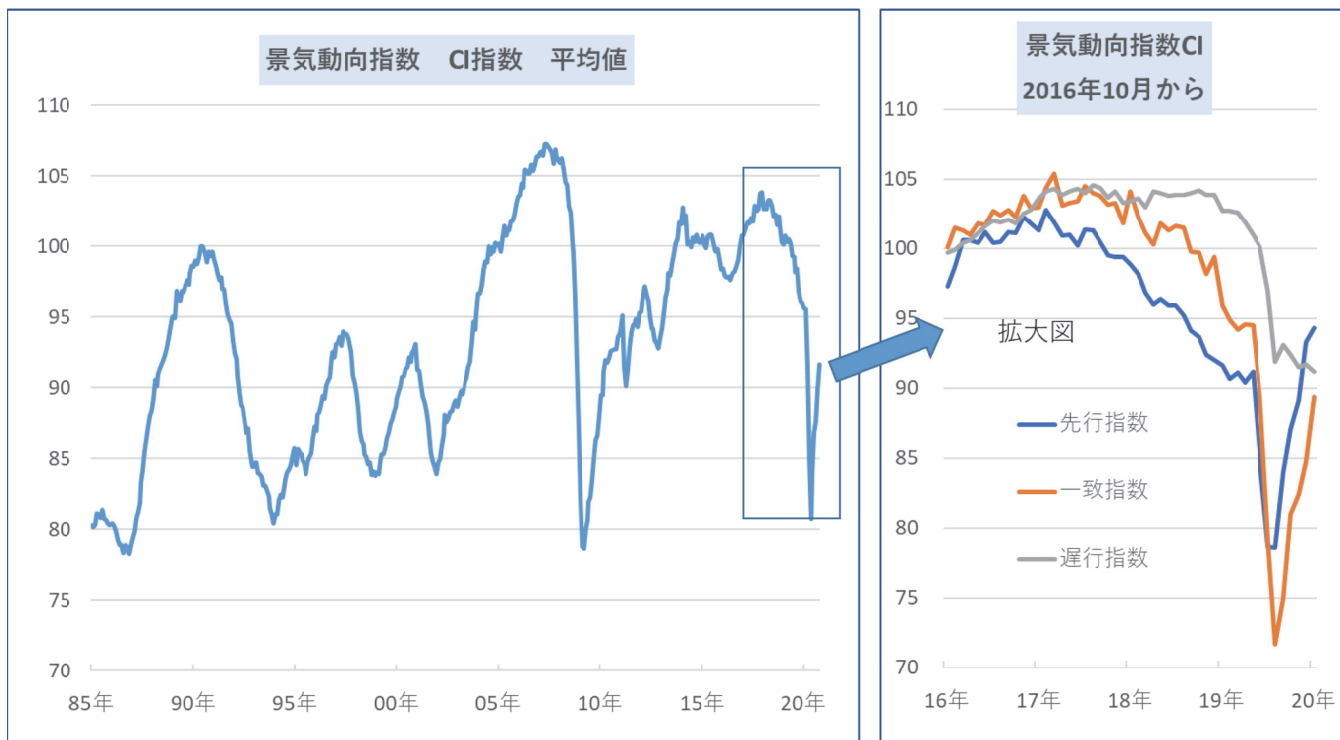
ドクターカッパー：電線や電子部品、機械などに使われる銅は景気の先行指標と言われ、その動向が注目される。

14



コロナ禍株高の背景②

「ダメ押しの一撃」



2021/1/8

CI (コンポジットインデックス) : 構成する指標の動きを合成し景気変動の大きさやテンポ (量感) を測定したもの

データ: 内閣府

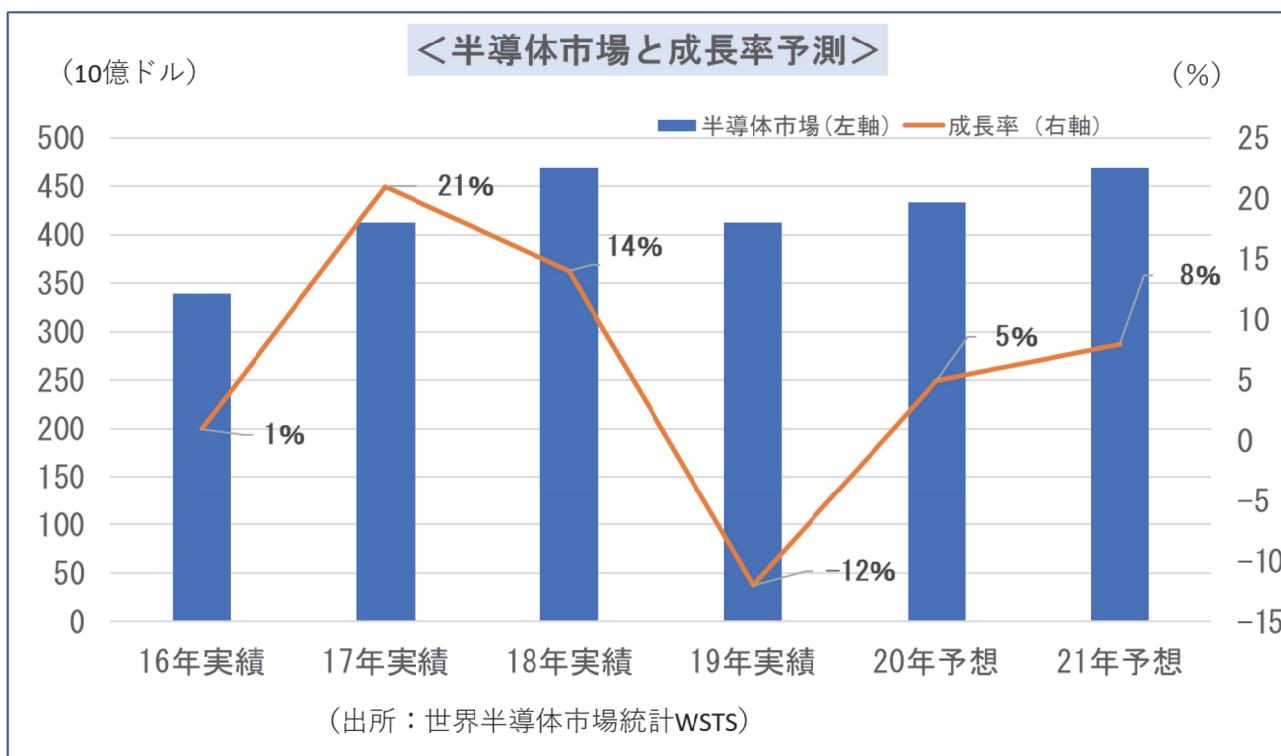
15

立花証券 Webサイト



コロナ禍株高の背景②

「堅調予想の半導体」



2021/1/8

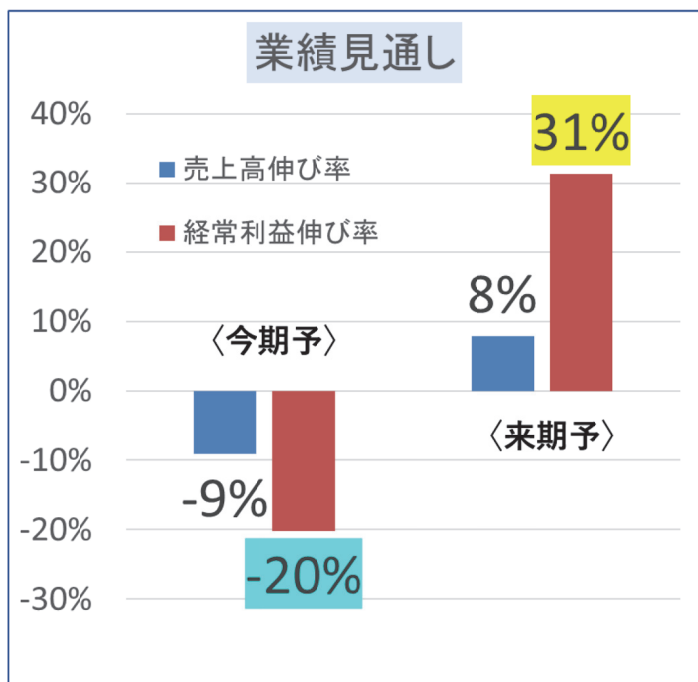
16

立花証券 Webサイト



コロナ禍回復の背景③

業績回復期待



時価総額500億円以上1101銘柄
(時価総額シェア95%)を対象

	売上高 (兆円)	経常利益 (兆円)	売上高 経常利益率
実績 (2019年度)	740	49	6.6%
今期予想 (2020年度)	672	39	5.8%
来期予想 (2021年度)	725	51	7.1%

※東洋経済 (四季報) 予測ベース

2021/1/8

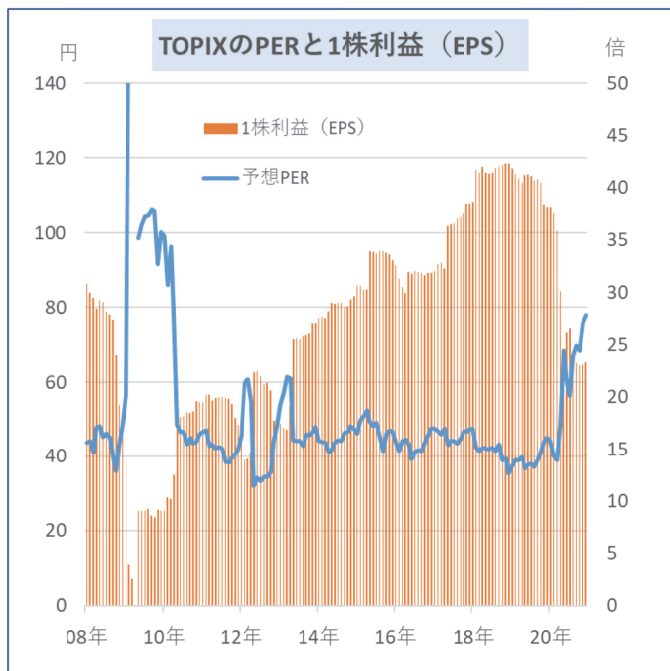
データ：QIOCK

17

立花証券
Webサイト



2021年株式相場イメージ



目標メド

今期TOPIX EPS (1株利益) 65円
 来期30%増益とすると 84.5円
 84.5円 × PER20 **1,690Pt**
【日経平均で25,350円】

 × PER25 **2,100Pt**
【日経平均で31,500円】

NT倍率15倍で日経平均を計算

(NT倍率：日経平均株価 ÷ TOPIXで求めた値)

「前半高 後半高保ち合い」

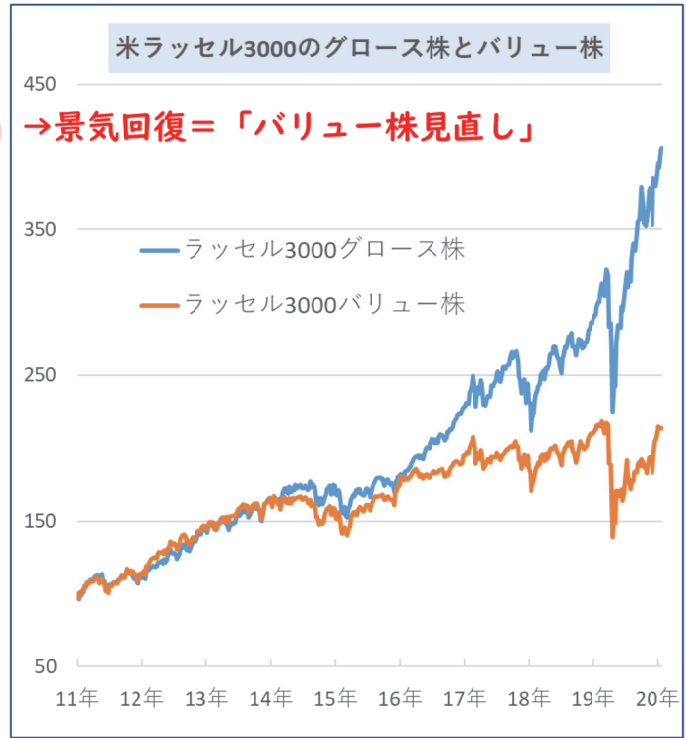
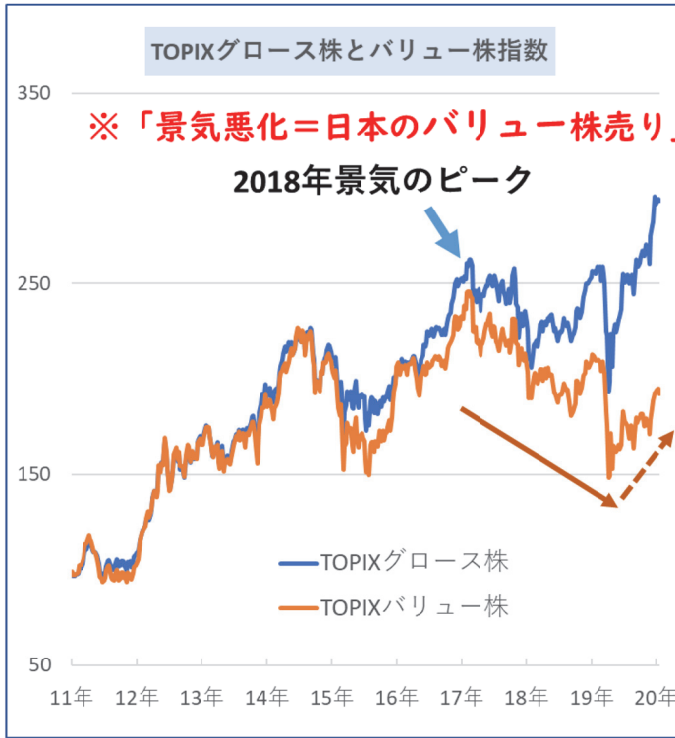
2021/1/8

データ：Quick

18

立花証券
Webサイト





2021/1/8

※バリュー株とグロース株はPBRなどをもとに区別される

データ：Bloomberg

19

立花証券
Webサイト



2021年ポートフォリオ作戦



①大型成長株

待ち伏せ（経営力、海外企業との比較）

②景気敏感株

業績改善（第3四半期決算がポイント）
テーマ（環境・・・）

③中小型成長株

ニッチでも社会課題解決型企业
テーマ（5G、DX・・・）

立花証券
Webサイト



銘柄名	東証業種名	現在値	今期予：売上高 営業利益率	来期予：売上高 営業利益率	今期： 売上伸び率	来期： 売上伸び率	今期： 営業益伸び率	来期： 営業益伸び率
GMO-PG	情報・通信業	13,840	33%	35%	21%	18%	25%	25%
レーザーテック	電気機器	12,110	30%	30%	34%	23%	13%	24%
モノタロウ	小売業	5,250	12%	12%	19%	13%	17%	13%
東エレク	電気機器	38,400	22%	23%	15%	5%	18%	12%
中外薬	医薬品	5,503	39%	42%	9%	3%	38%	10%
日本M&A	サービス業	6,900	46%	47%	8%	7%	12%	9%
光通信	情報・通信業	24,180	14%	15%	2%	5%	4%	9%
ネクソン	情報・通信業	3,180	38%	40%	17%	3%	16%	9%
ディスコ	機械	34,750	28%	29%	15%	5%	26%	9%
大塚HD	医薬品	4,418	14%	15%	2%	4%	15%	8%
マキタ	機械	5,170	13%	13%	8%	4%	5%	7%
エムスリー	サービス業	9,743	30%	29%	21%	11%	40%	6%
ZHD	情報・通信業	624	14%	12%	8%	27%	5%	6%
野村総研	情報・通信業	3,695	15%	16%	2%	3%	1%	5%
ユニチャーム	化学	4,892	15%	15%	2%	7%	25%	4%
ニトリHD	小売業	21,620	19%	19%	10%	7%	27%	4%
日電産	電気機器	12,980	9%	9%	1%	8%	31%	4%
ダイフク	機械	12,760	9%	9%	5%	2%	2%	4%

2021/1/8

データ：Quick、株価は2020年12月30日

21

2021年新春講演会資料

立花証券
Webサイト

タチバナ・ウィークリーの紹介テーマ①

最近のタチバナ・ウィークリーのテーマ	紹介銘柄
●事業再編を進める鉄鋼・非鉄メーカー	5401日本製鉄、5411JFE、5711三菱マ 5803フジクラ
●企業のペーパーレス化を促進する「電子認証」と「インボイス制度」	2492インフォーマット、3923ラクス、4478フリー 4733OBC、6027弁護士コム、6701NEC 8050セイコーHD
●光ファイバー網の全国整備で潤う通信工事会社～5G基地局投資の前倒しも追い風	1417ミライトHD、1721コムシスHD 1950日本電設、1951協エクシオ 1973NESIC
●高性能化で商機拡大の半導体材料メーカー	3436SUMCO、4063信越化、4186東応化 4185JSR、4187大有機化、4369トリケミカル 7741HOYA
●北米向け航路を軸にコンテナ船事業が好調な海運大手～コンテナ船統合社「ONE」がけん引	9101郵船、9104商船三井、9107川崎船

2021/1/8

企業調査部タチバナ・レポートより

22

2021年新春講演会資料

立花証券
Webサイト

タチバナ・ウィークリーの紹介テーマ②

最近のタチバナ・ウィークリーのテーマ	紹介銘柄
●人手不足で需要拡大が見込まれる「物流関連ロボット」	6201豊田織、6481THK、6501日立 6645オムロン、7231トピー工、7994オカムラ 9474ゼンリン
●クルマの電動化・電装化を支える電子部品メーカー～ 主戦場は「スマホ」から「車載」へ	6504富士電、6594日本電産、6697テックポイント 6723ルネサス、6762TDK、6768タムラ製 6908イリソ電子工業、6976太陽誘電、6981村田製
●コロナ禍でニーズが高まる「非接触決済」	3626TIS、3769GMOPG、4051GMO-FG 6588東芝テック、6701NEC、8056日ユニシス 9613NTTデータ
●北米住宅市場回復の恩恵を受ける 住設機器関連メーカー	5332TOTO、5929三和HD、5938LIXIL 5947リンナイ、6250やまびこ、6310井関農 6432竹内製作所、6586マキタ

2021/1/8

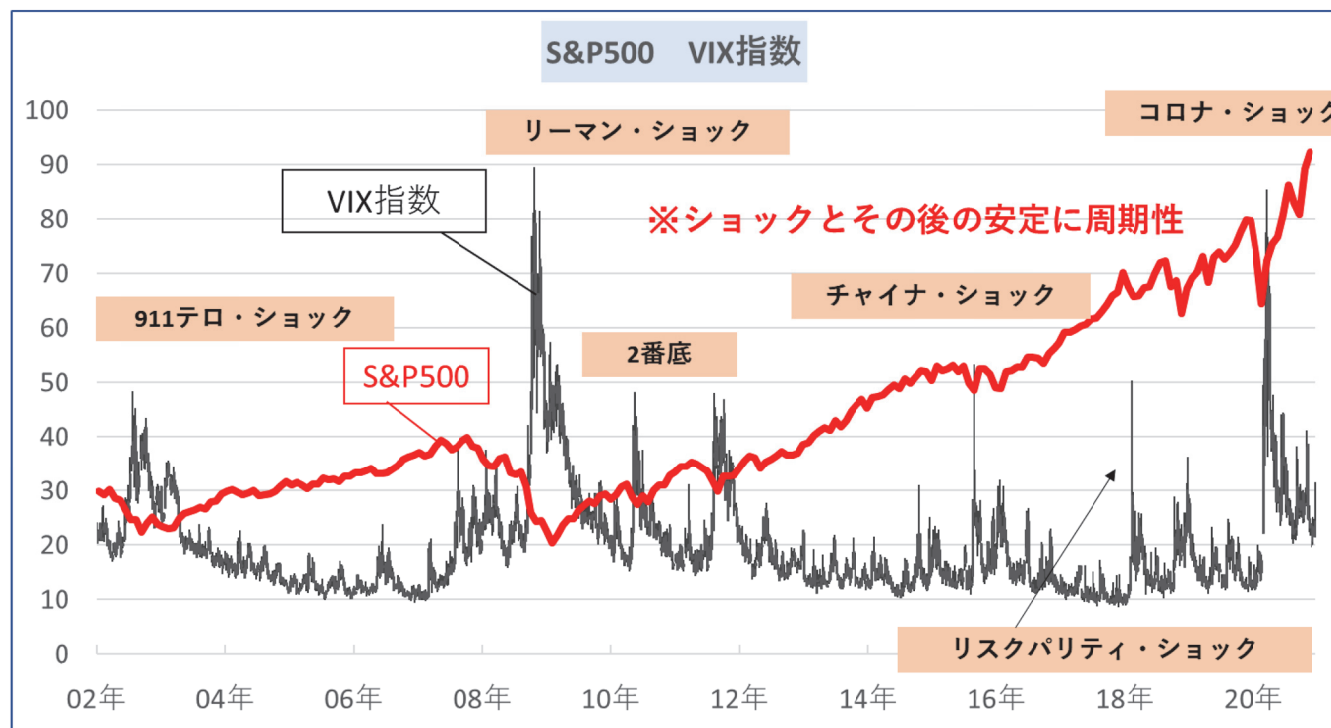
企業調査部タチバナ・レポートより

23



リスクの震度計

「VIX（恐怖）指数」



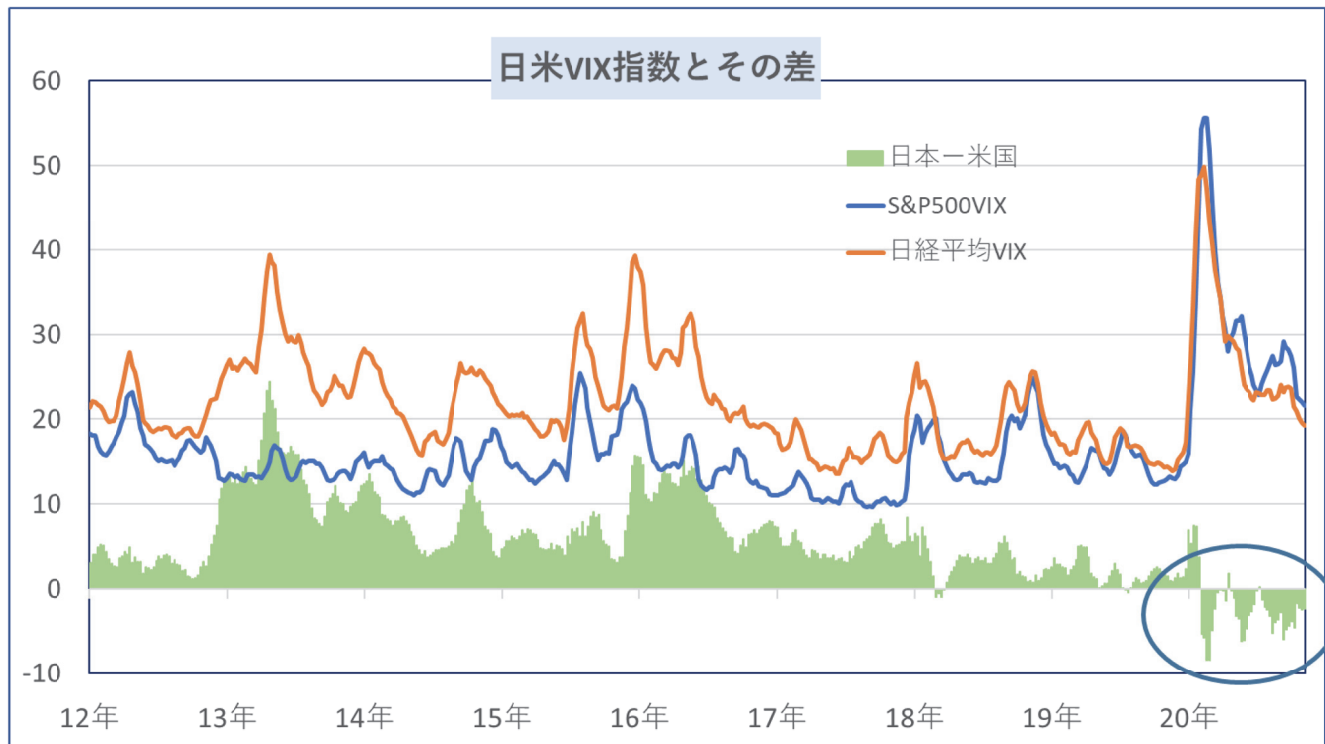
2021/1/8

データ：Bloomberg、時事PRIME

24



日・米VIX 「日米逆転 鉄火場から運用の場へ」



立花証券 Webサイト



2021/1/8

データ：Bloomberg

25

リスクを考える 日米金利 「急上昇には注意」



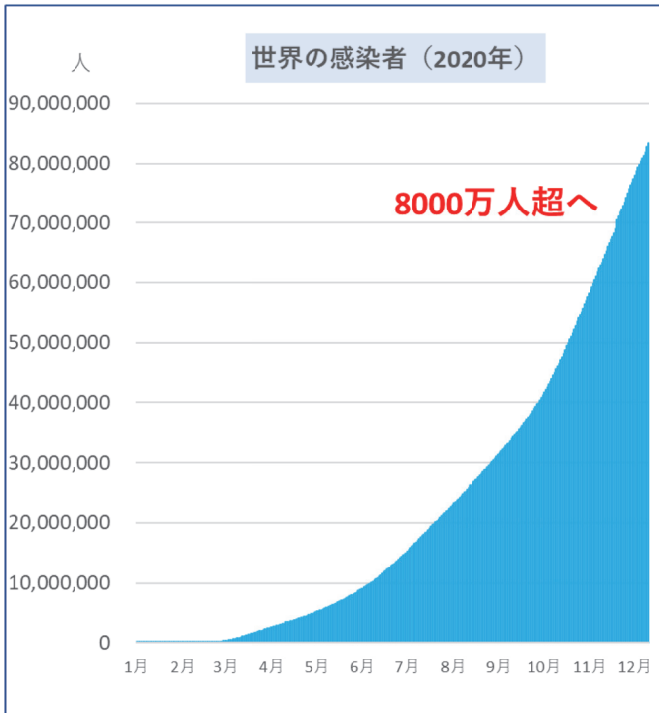
立花証券 Webサイト



2021/1/8

データ：Bloomberg

26



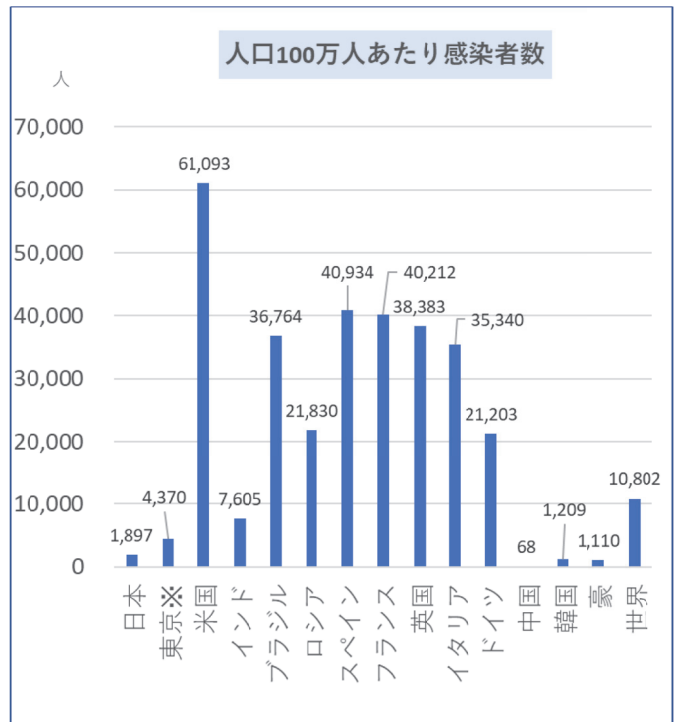
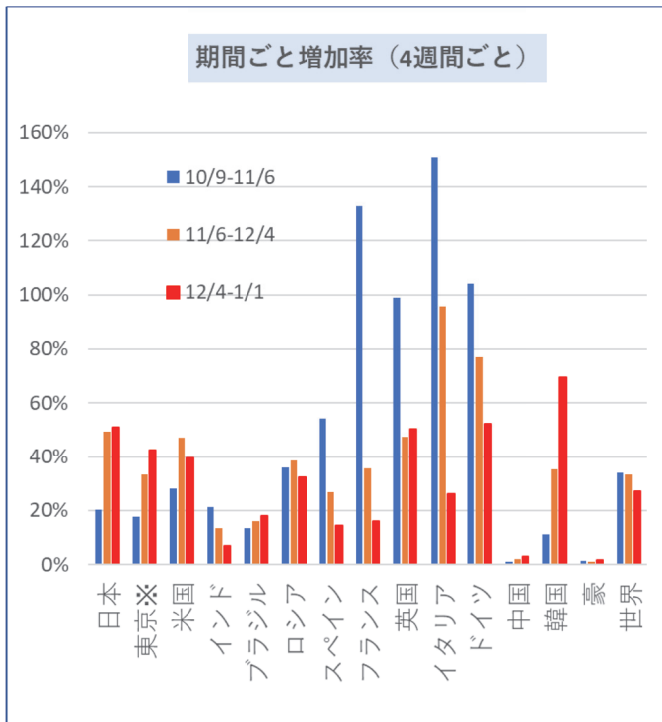
立花証券 Webサイト

データ：ジョンズ・ホプキンス大学HP



2021/1/8

コロナ 各国の期間ごと増加率と感染者割合



立花証券 Webサイト

データ：ジョンズ・ホプキンス大学HP、東洋経済HP

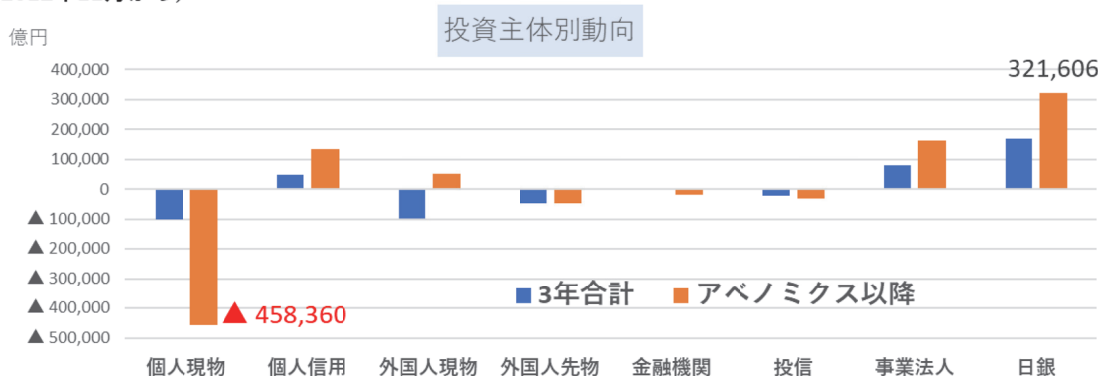


2021/1/8

主体別売買動向 「個人投資家現物46兆円売り」

単位：億円

	個人現物	個人信用	外国人現物	外国人先物	金融機関	投信	事業法人	日銀
2018年	-19,429	15,732	-57,440	-64,457	4,643	14,168	25,710	62,100
2019年	-51,158	8,031	-7,950	33,620	-12,406	-11,605	41,874	38,762
2020年	-29,930	23,901	-33,069	-17,886	6,680	-23,143	12,894	69,051
3年合計	-100,517	47,664	-98,459	-48,723	-1,083	-20,580	80,478	169,913
アベノミクス以降累計 (2012年11月から)	-458,360	134,537	50,397	-45,713	-19,292	-30,867	160,974	321,606



2021/1/8

データ：JPX 29

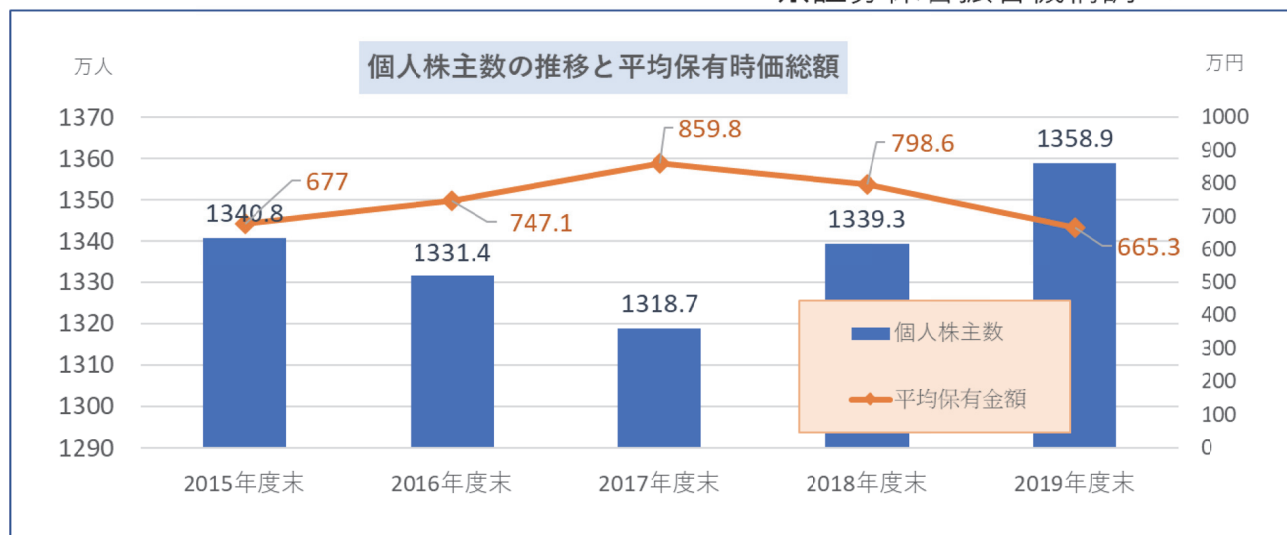
2021年新春講演会資料

 立花証券
Webサイト


個人投資家 「増加も人口比10.6%」

1,358.9万人 (2020年3月末)

※証券保管振替機構調べ



2021/1/8

データ：日本証券業協会

30

2021年新春講演会資料

 立花証券
Webサイト


買値にこだわるな

- ・本来は売り時、買い時の時期を主体に判断する
- ・売って旅に出した優等生は上がる可能性が高い
- ・手持ち株は80点以上の優等生で

株価は価値 + 需給 + 人気

- ・株価の根本は実態価値、値打ちによって形成
- ・加えて、需給や人気も株価に影響（短期）
- ・5割が値打ち、3割が需給関係、2割が人気

株価は先見する

- ・株価は皆が研究した結果、値段が付くもの
- ・相当に先行きを踏まえて形成される
- ・株価から先行きを見ることも大切

2021/1/8

31

2021年新春講演会資料

立花証券
Webサイト



2021年スケジュール

月	国内	海外	日銀	FOMC	ECB
1月	通常国会召集 (1/18)	米大統領就任式(1/20) IMF世界経済見通し (1/12)	1/20・21	1/26・27	1/21
2月	USJ内に「SUPER NINTENDO WORLD」開業予定(2/4) 菅首相訪米	中国春節 (2/12~)			
3月	東日本大震災と福島第一原子力発電所事故から10年(3/11)	中国全人代開催 (3/5)	3/18・19	3/16・17	3/11
4月	企業通期決算発表開始 (月後半)	IMF世界経済見通し (4/6) 気候変動サミット (米バイデン大統領開催)	4/26・27	4/27・28	4/22
5月		世界経済フォーラム年次総会シンガポール (5/13~16)			
6月	3月決算企業の株主総会ピーク	G7サミット (英) 豪韓印を招待 (時期未定)	6/17・18	6/15・16	
7月	東京オリンピック開催(7/23~8/8)	中国共産党創立100周年 (7/23)	7/15・16	7/27・28	7/22
8月	東京パラリンピック開催(8/24~9/5)	ジャクソンホール会議			
9月	自民党総裁任期 (9/30)	アメリカ同時多発テロから20年(9/11) 国連総会 (NY) メルケル首相引退	9/21・22	9/21・22	9/9
10月	衆議院総選挙から4年の任期満了 (10/21) この時期前後までに総選挙が実施される見込み	G20サミット (ローマ)	10/27・28		10/28
11月		COP26 (英)		11/2・3	
12月		ソ連崩壊30周年	12/16・17	12/14・15	12/16

2021/1/8

32

2021年新春講演会資料

立花証券
Webサイト





ご清聴ありがとうございました
引き続き立花証券のご愛顧お願い申し上げます

商号等：立花証券株式会社/金融商品取引業者 登録番号：関東財務局長（金商）第110号 加入協会：日本証券業協会、一般社団法人金融先物取引業協会●この資料は投資判断の参考となる情報提供を目的としたものです。本資料は信頼できるとされる各種データに基づいて作成されていますが、その正確性・完全性を保証するものではありません。●株式を売買する場合は、約定代金に対し、最大1.20175% [税込] の委託手数料がかかります（最低委託手数料は2,640円 [税込]）。また約定代金4,800円以下の売却の場合の委託手数料は約定代金の5.5% [税込] とし、1円の場合は1円 [税込] とします。●信用取引では、約定代金に見合った委託保証金が必要です。●株価の変動や発行者の信用状況の変化等により、投資元本を割り込むことがあります。また、信用取引ではその損失額が差し入れた委託保証金の額を上回るおそれがあります。●立花証券およびその関連会社、役職員が、この資料に記載されている証券もしくは金融関連商品について自己売買または委託売買取引を行う場合があります。●投資に関する最終決定は、お客様ご自身の判断でなさるようお願い申し上げます。

